



# 台通光電股份有限公司

## 2016年度營運概況

2017年3月





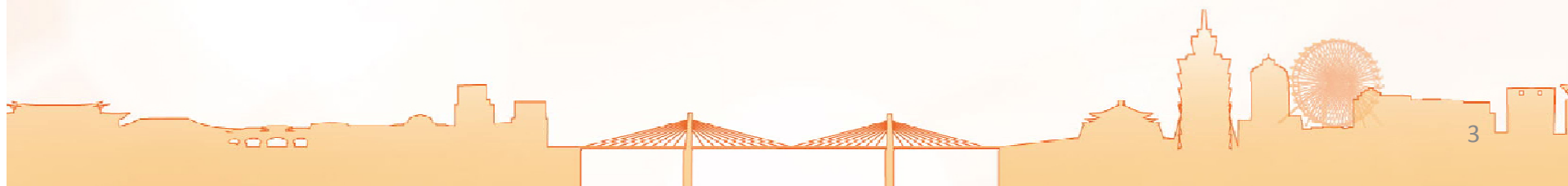
# 免責聲明

- 本簡報資料所提供之資訊，包含所有前瞻性的看法，將不會因任何新的資訊、未來事件、或任何狀況的產生而更新相關資訊。台通光電股份有限公司（本公司）並不負有更新或修正本簡報資料內容之責任。本簡報資料中所提供之資訊並未明示或暗示的表達或保證其具有正確性、完整性、或可靠性，亦不代表本公司、產業狀況或後續重大發展的完整論述。



# 簡報大綱

- 公司概況
- 財務狀況
- 子公司台智網營運說明





# 公司概況

- 設立日期：1981年12月
- 實收資本額：新台幣10.19億元
- 總公司地址：新北市新莊區五權三路12巷3號
- 主要營業項目：光纜及光纖到家相關配件、局內外傳輸線材、智慧城市光纖網路建設工程等
- 主要客戶：





# 組織架構





## 台智網公司

- 設立日期：2012年1月
- 實收資本額24.5億，持股64.43%
- 主要大股東：鴻海持股23.11%
- 與臺北市府簽訂25年光纖網路建置暨營運案，跨足光纖寬頻網路服務之重要轉型投資
- 主要營業項目：台北市光纖寬頻城市網路服務、智慧城市系統整合

## 鑫通公司

- 設立日期：2014年6月
- 實收資本額1億，持股65%
- 主要營業項目：大宗原物料買賣(鐵礦石、煤及水泥等)、鐵路軌道工業





# 2016年第四季合併損益表

單位：新台幣萬元

	4Q2016		3Q2016		4Q2015	
	金額	%	金額	%	金額	%
營業收入	58,686	100	50,281	100	45,779	100
營業成本	44,113	76	41,748	83	38,409	84
營業毛利	14,573	24	8,533	17	7,370	16
營業費用	8,270	14	6,531	13	7,053	15
營業外收/支	-799	-1	-976	-2	57	-
稅前淨利/損	5,504	9	1,026	2	374	1
稅後淨利/損	4,119	7	114	-	-353	-1
淨利歸屬母公司	5,129	9	2,094	4	1,363	3
淨利歸屬非控制權益	-1,010	-2	-1,980	-4	-1,716	-4
基本每股盈餘(元)	0.50		0.21		0.08	



# 2016年 合併損益表

單位：新台幣萬元

	2016		2015		2014	
	金額	%	金額	%	金額	%
營業收入	184,714	100	159,660	100	204,836	100
營業成本	151,038	82	134,916	85	168,943	83
營業毛利	33,676	18	24,744	15	35,893	17
營業費用	28,400	15	29,427	18	33,026	16
營業外收/支	-1,297	-1	-1,319	-1	4,349	2
稅前淨利/損	3,979	2	-6,002	-4	7,216	3
稅後淨利/損	675	-	-7,828	-5	2,181	1
淨利歸屬母公司	7,452	4	354	-	12,105	6
淨利歸屬非控制權益	-6,777	-4	-8,182	-5	-9,924	-5
基本每股盈餘(元)	0.73		0.03		1.38	





# 2016年 合併資產負債表

單位：新台幣萬元

	2016		2015		2014	
	金額	%	金額	%	金額	%
現金及約當現金	77,170	13	101,657	19	182,075	34
其他流動資產	128,133	22	107,404	20	85,147	17
不動產廠房及設備	154,124	27	127,275	24	123,103	23
無形資產	172,048	30	135,287	25	81,421	15
其他非流動資產	49,845	8	66,149	12	56,439	11
<b>資產總計</b>	<b>581,320</b>	<b>100</b>	<b>537,772</b>	<b>100</b>	<b>528,185</b>	<b>100</b>
流動負債	70,214	12	74,425	14	97,052	18
非流動負債	162,926	28	116,750	22	112,985	22
<b>負債總計</b>	<b>233,140</b>	<b>40</b>	<b>191,175</b>	<b>36</b>	<b>210,037</b>	<b>40</b>
歸屬於母公司業主之權益	242,777	42	237,014	44	219,775	41
非控制權益	105,403	18	109,583	20	98,373	19
<b>權益總計</b>	<b>348,180</b>	<b>60</b>	<b>346,597</b>	<b>64</b>	<b>318,148</b>	<b>60</b>



# 子公司台智網營運說明

- 公司簡介
- 台北光纖案建置說明
- 經營概況說明
- 未來展望



# 公司簡介

- 設立日期：2012年1月
- 實收資本額：新台幣24.5億元
- 公司地址：台北市內湖區民權東路6段11巷37之1號4樓
- 主要產品：台北市光纖寬頻城市網路服務、智慧城市系統整合
- 主要客戶：台北市政府所屬各局處機關及學校、智慧城市、安防、交通、校園、社區、家庭等超寬頻服務網路光纖到府用戶

2012/01	與臺北市政府舉行光纖到府案簽約儀式。
2013/04	取得NCC北市市內網路業務網路建設特許證。
2014/11	舉行台北光纖內湖暨南港區開台典禮，開始分區提供市民光纖上網服務。
2016/03	通過NCC網路建設第三期網路技術審驗。
2016/03	80%市民戶數覆蓋率查驗合格



# 台智網光纖到府的獨特性



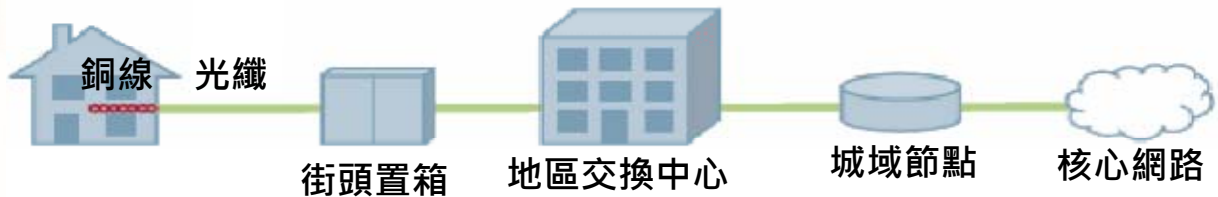
1

**FTTC**  
•ADSL  
•3Mbps~25Mbps



X10

**FTTB**  
•VDSL  
•~250Mbps



>X100

**FTTH**  
•GPON  
•~2,500Mbps



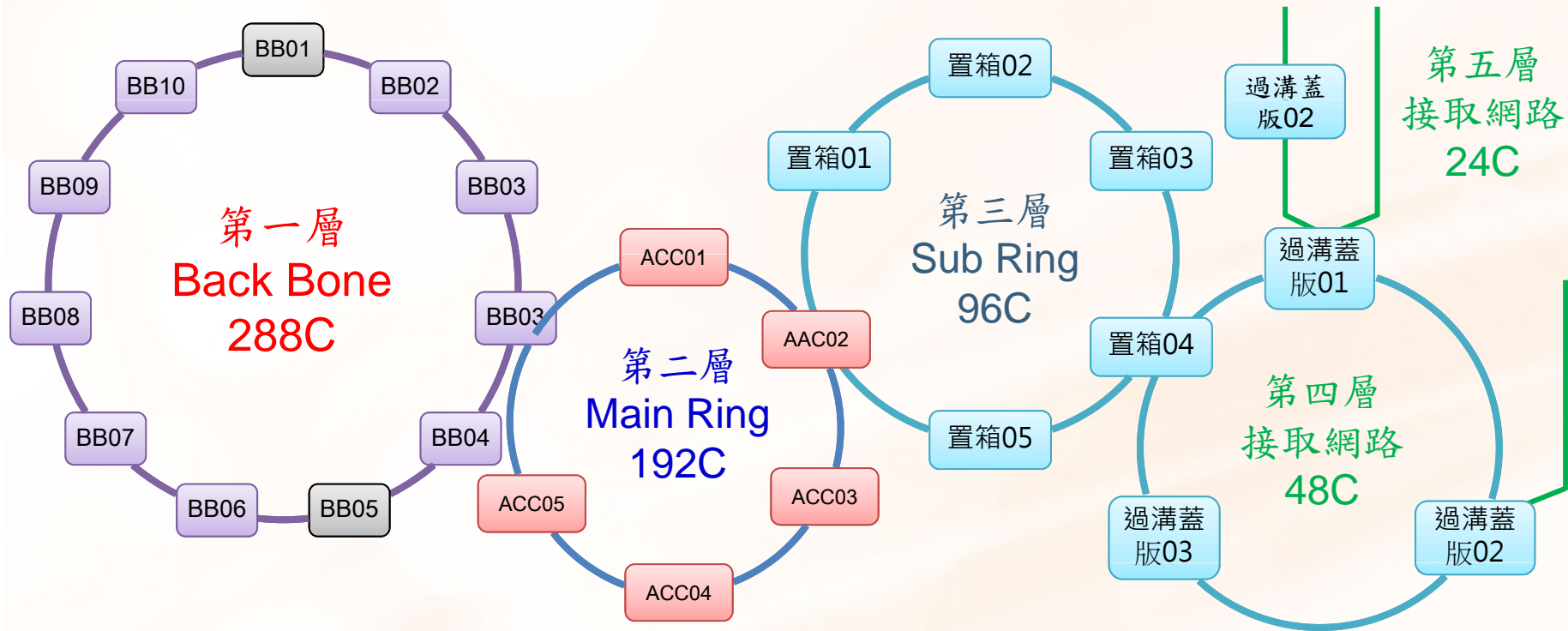
台智網的  
核心技術

光纖越接近用戶, 頻寬越大





# 台北光纖案建置說明



第一層	骨幹環路	288C	主機房、備援機房、區域機房
第二層	主環路	192C	接管機房
第三層	次環路	96C	地面置箱
第四層	接管環路	48/24C	政府機關、公寓、社區、商辦大樓、WiFi Backhaul



# 臺北市光纖到府案建置概況

2015年內政部公告戶數

區域	區域中心	接取節點	置箱數	總戶數	涵蓋戶數	未涵蓋戶數	涵蓋率	全市涵蓋
內湖區(114)	1	10	84	111,457	108,503	2,954	97.35%	9.87%
南港區(115)	1	6	33	45,966	44,665	1,301	97.17%	4.06%
松山區(105)	1	8	39	84,284	84,090	194	99.77%	7.65%
信義區(110)	1	9	50	90,855	89,847	1,008	98.89%	8.18%
中正區(100)	1	7	57	70,655	70,584	71	99.90%	6.42%
中山區(104)	1	7	56	133,378	132,991	387	99.71%	12.10%
大同區(103)	1	5	46	56,757	56,757	-	100.00%	5.17%
北投區(112)	1	7	79	91,249	88,731	2,518	97.24%	8.08%
士林區(111)	1	10	102	106,583	102,043	4,540	95.74%	9.29%
大安區(106)	1	10	86	127,266	127,075	191	99.85%	11.57%
文山區(116)	1	10	61	98,558	94,842	3,716	96.23%	8.63%
萬華區(108)	1	6	56	81,772	81,608	164	99.80%	7.43%
全市合計	12	95	749	1,098,780	1,081,737	17,043	-	98.45%

預計今年度完成市府  
主要建設與服務移轉

註：截至2016年11月25日止

# 業務概況



價格競爭優勢。台北資源豐富

## 政府

- 北市府各機關光纖寬頻網路
- 北市路口監視系統光纖網路  
( 15,000個戶外光纖寬頻引出點 )

## 企業

- 北市一二類電信業電路大匯流
- 北市各型企業大寬頻

## 市民

- 北市民享受低價高速頻寬光纖服務

## 政府



- 2017 (市府網路移轉)
  - 履約臺北市府網路服務
  - 以積極服務態度, 競爭中央政府位於台北市之單位
- 2018 (專注大頻寬整合)
  - 以租代購, 切入政府單位高頻寬應用整合專案 (CCTV, 多媒體應用)
- 2019 (ICT)
  - 以網路服務為核心, 爭取政府單位ICT專案

## 企業



- 2017 (與電信業合作)
  - 彈性滿足一/二類電信需求, 以較高之性價比, 建立優先合作模式
- 2018 (中小企業市場拓展)
  - 以簡單解決方案, 沿著已完成環路, 進攻中小企業與商圈商家
- 2019 (ICT)
  - 大型企業專案

## 市民



- 2017 (優化引進成本)
  - 配合市府更新工程與北市民間新建工程, 以最低代價引進住宅
- 2018 (家戶完整服務)
  - 與鴻海與各家OTT業者合作, 以開放高速網路平台, 提供市民更好的選擇
- 2019 (市府共同行銷)
  - 大規模用戶行銷





## 未來展望

### 數位匯流

- 積極與鴻海集團亞太電信等各大OTT業者合作，提供超高速光纖寬頻網路平台，市民用戶在智慧家庭應用和數位內容有更安全穩定的寬頻服務及更佳的选择方案。

### 行動網路 WiFi/IoT

- 擁有戶外15,000個以上Gigabits的光纖節點
- 未來適合4G/5G small cell、public WiFi、及IoT的高速傳輸網路

### 固網

- 降低網網相連成本（peering/transit光纖串聯）
- 採開放與積極態度與其他一類二類電信業者合作，增加市場活力

### 智慧社區

- FTTH架構，不受距離頻寬限制，可以強化並加速社區與鄰里之寬頻應用與智慧化

寬頻建設將促進整體產業發展

Taifo光纖寬頻網路是一勞永逸，發展智慧城市的必要基礎建設



## 業務拓展領域延伸公共應用市場

### 業務拓展領域:

- 持久性的大頻寬應用
- 利用既有建設全市  
15,000 以上光纖節點

- **智慧城管:**  
工地施工監視用CCTV、里長電子公告欄網路
- **智慧環境:**空氣汙染監控訊號網路
- **智慧寬頻建築:**新建案FTTH網路
- **智慧照明:**路燈智慧網路
- **智慧交通:**交通管理監控系統CCTV網路
- **智慧電動車:**充電站網路
- **智慧無線城市:** WiFi, IoT網路



Thank You

